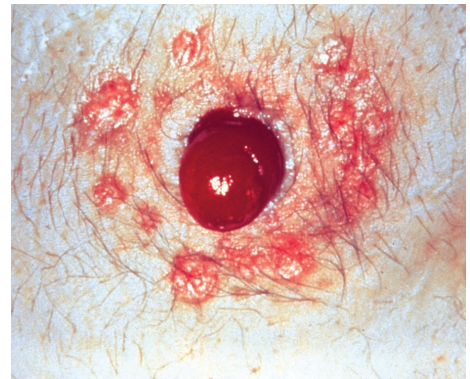


# Folliculite

## Éducation du patient

Coloplast®  
**Professional**

La folliculite est une infection d'un ou de plusieurs follicules pileux qui peut se produire au retrait trop brusque du protecteur cutané ou à la suite d'un rasage péristomial trop fréquent ou inadéquat. Caractérisée par de petites pustules rougeâtres, la folliculite tend à humidifier la peau et peut être très douloureuse.



### Suggestions de fournitures

- Guide de mesure
- Protecteur cutané Coloplast®
- Sac Coloplast®
- Poudre pour stomie Brava®
- Barrière cutanée Brava® (protection cutanée en aérosol)
- Dissolvant pour adhésif Brava® (aérosol ou lingette)
- Papier hygiénique
- Linge doux ou essuie-main doux
- Eau tiède
- Sac en plastique

N° de commande : \_\_\_\_\_

N° de commande : \_\_\_\_\_

N° de commande : \_\_\_\_\_

N° de commande : \_\_\_\_\_

### Pour éviter la folliculite

- Coupez les poils au pourtour de votre stomie avec des ciseaux.
- Utilisez un rasoir électrique.
- Si vous utilisez un rasoir à barbe, appliquez un gel ou une crème à barbe non hydratante et rasez dans le sens de la pousse.

## Traitement

1. Nettoyez la peau avec une eau tiède et un essuie-main en papier doux ou un linge doux.
2. Rincez soigneusement et séchez en tapotant.
3. Appliquez la poudre Brava® (si recommandée par votre médecin) et frottez légèrement pour faire pénétrer. Essuyez l'excédent.
4. Appliquez le protecteur cutané Brava® en aérosol et laissez sécher.
5. Répétez les étapes 3 et 4.
6. Installez le système de sac (**réchauffez le protecteur cutané** entre vos mains avant l'application. Après l'application, réchauffez le protecteur cutané contre votre corps pour maximiser le temps de port).

Si l'irritation persiste après avoir changé votre appareillage, communiquez avec votre médecin ou stomathérapeute qui pourra vous prescrire une poudre médicamenteuse.

## Renseignements additionnels

ISPSC : \_\_\_\_\_

Médecin : \_\_\_\_\_

Fournisseur de produits pour stomie : \_\_\_\_\_

Numéro de téléphone : \_\_\_\_\_

Adresse : \_\_\_\_\_

## Directives particulières

---

---

---

---

---

---

---

---

---

---

---

---

---

---

---

---

---

Les recommandations et renseignements fournis dans la présente documentation ne doivent pas remplacer un avis médical ou un diagnostic personnel.