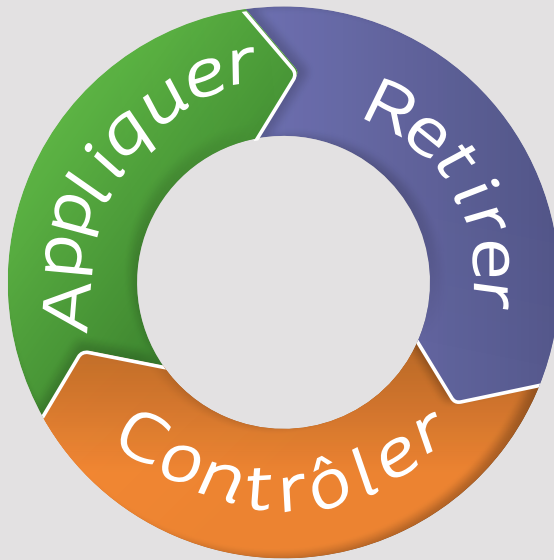


Deirdre,
Utilise SenSura^{MD} Mio Convex

Optimisez votre ajustement
**Appliquer – Retirer –
Contrôler**



Technique à la base d'une bonne routine de changement d'appareillage

Appliquer-Retirer-Contrôler ou ARC est une technique à trois étapes faciles pour vous aider à trouver la bonne routine de changement d'appareillage à une fréquence adéquate pour ainsi maintenir une peau péristomiale saine.

Appliquer

Une bonne routine de changement d'appareillage commence par l'application appropriée de votre champ protecteur.

Maintenir une peau saine

Appliqué adéquatement votre produit pourra mieux protéger votre péristomiale (la peau autour de votre stomie). Les selles sont la principale cause de l'irritation cutanée.

La clé : un ajustement serré

Pour assurer une adhérence optimale, le protecteur doit être appliqué à une peau propre et complètement sèche. Une eau propre suffit pour nettoyer votre stomie et la peau péristomiale.

Au moment d'appliquer votre protecteur, assurez que l'ouverture découpée dans le protecteur s'ajuste parfaitement à votre stomie; qu'elle soit ni trop grande, ni trop petite. Appliquez l'adhésif autour de la stomie. Pour obtenir un bon ajustement, lissez l'adhésif en commençant par la stomie et en allant vers les bords. Assurez-vous que l'adhésif est entièrement en contact avec la peau, en particulier dans la zone intérieure.

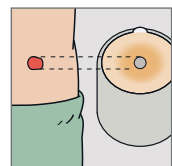
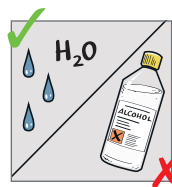
N'étirez pas le protecteur cutané pendant l'application, car cela pourrait provoquer une blessure par tension.

Si vous éprouvez des difficultés, les produits de soutien, tels les anneaux, peuvent être utiles.

Les stomies subissent des changements

Avec le temps, la forme et la taille de votre stomie peuvent changer. Il s'agit d'un processus normal qui vous indique que vous devez ajuster votre modèle de découpe en fonction de ces changements. Afin d'assurer que vous êtes appareillé adéquatement, vérifiez régulièrement la forme et la taille de votre stomie, surtout si vous avez une hernie.

N'hésitez surtout pas à consulter votre stomothérapeute si une situation vous préoccupe ou si vous constatez des changements à la surface de votre stomie.



Retirer

Pour protéger la peau, il est important d'utiliser la bonne technique de retrait afin de retirer votre appareillage en douceur.

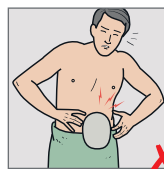
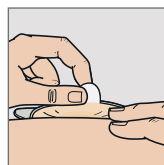
Retirer doucement

Les changements réguliers de l'appareillage et le retrait en douceur vous aideront à protéger la peau autour de votre stomie, la gardant ainsi saine et exempte de toute irritation.

Si vous utilisez un sac vidable et que vos selles sont liquides, il est recommandé de vider le sac avant de retirer l'appareillage.

Tirez sur la languette vers le bas pour décoller l'adhésif de la peau. Retirer doucement l'adhésif en le roulant progressivement vers le bas. Exercez une légère pression sur votre peau avec votre autre main. Un dissolvant d'adhésif peut faciliter le retrait.

Peu importe votre routine de changement, vous devez changer votre appareillage aux premiers signes d'inconfort, tels que démangeaison ou sensation de brûlure, car ils peuvent être une indication de fuites sous le champ protecteur.

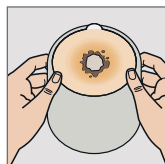


Contrôler

Un examen rapide de votre peau et de l'adhésif vous indiquera si vous avez une bonne routine de changement. Mais d'abord, vous devez être en mesure de reconnaître les symptômes.

Ce qu'il faut vérifier

Il est important d'effectuer un contrôle de l'adhésif pour voir s'il est érodé et s'il y a présence de selles. Puis, à l'aide d'un miroir, examinez la peau autour de votre stomie pour déceler les rougeurs ou les lésions.



Les signes de lésion ou d'irritation cutanée peuvent indiquer que votre appareillage n'était pas appliqué adéquatement, que vous devez changer votre appareillage plus souvent ou que vous devez opter pour un modèle d'appareillage mieux adapté à votre forme péristomiale.



Éviter le cercle vicieux

Le contact des selles ou de l'urine avec la peau peut causer l'irritation. Si votre peau est irritée, le champ protecteur n'adhérera pas adéquatement, ce qui augmentera les risques de fuite. C'est ainsi que s'installe le cercle vicieux des fuites et de l'irritation cutanée. Si votre peau est irritée, vous devez consulter votre spécialiste de la santé.

Utilisez votre journal ARC pour suivre les changements de votre appareillage et ainsi établir la bonne routine convenant le mieux à vos besoins.

Prendre soin de votre Appareil - Arc - Journal

Please make an entry in the diary every time you change your appliance

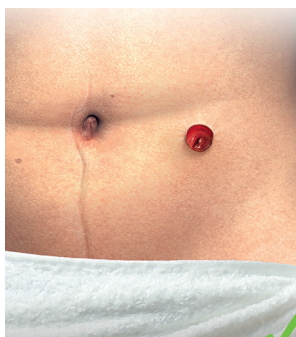
Change	Previous appliance	Previous appliance	Appliance	Reaction	Adaptation
1	Brand	Brand	Brand	My skin is The adhesive is The adhesive is The adhesive is The adhesive is	My skin is The adhesive is The adhesive is The adhesive is The adhesive is
2	Brand	Brand	Brand	My skin is The adhesive is The adhesive is The adhesive is The adhesive is	My skin is The adhesive is The adhesive is The adhesive is The adhesive is
3	Brand	Brand	Brand	My skin is The adhesive is The adhesive is The adhesive is The adhesive is	My skin is The adhesive is The adhesive is The adhesive is The adhesive is
4	Brand	Brand	Brand	My skin is The adhesive is The adhesive is The adhesive is The adhesive is	My skin is The adhesive is The adhesive is The adhesive is The adhesive is
5	Brand	Brand	Brand	My skin is The adhesive is The adhesive is The adhesive is The adhesive is	My skin is The adhesive is The adhesive is The adhesive is The adhesive is
6	Brand	Brand	Brand	My skin is The adhesive is The adhesive is The adhesive is The adhesive is	My skin is The adhesive is The adhesive is The adhesive is The adhesive is
7	Brand	Brand	Brand	My skin is The adhesive is The adhesive is The adhesive is The adhesive is	My skin is The adhesive is The adhesive is The adhesive is The adhesive is

Comment reconnaître l'irritation cutanée

Les lésions de la peau sont un problème courant chez les personnes stomisées. Si vous remarquez quelque changement que ce soit en ce qui a trait à l'apparence et à la couleur de votre peau péristomiale, comparativement à la peau de votre abdomen, vous avez sans doute une irritation cutanée.

La bonne solution combinée à la bonne routine de changement d'appareillage est votre meilleure protection contre les fuites afin de prévenir l'irritation cutanée et de maintenir une peau péristomiale saine.

À quoi ressemble une peau saine?



Avec une stomie, il peut être difficile de faire la différence entre une peau normale, une peau saine, une peau souffrant d'une légère irritation et une peau qui a besoin d'être vue par un spécialiste de la santé.

Voici un exemple d'une peau péristomiale saine. Peu importe la couleur, votre peau doit être la même que le reste de votre abdomen.



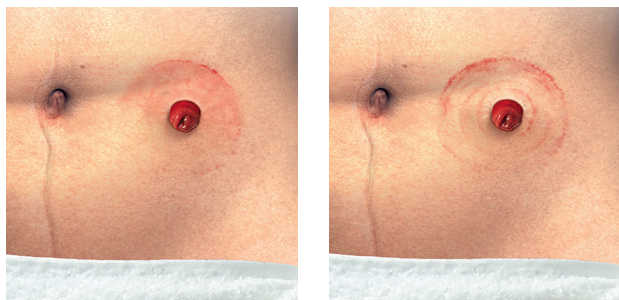
Le saviez-vous?

Il arrive souvent de confondre irritation cutanée et rares types d'allergie

Une réaction allergique affectera toute la zone qui a été en contact avec l'adhésif et sera irritée et décolorée et probablement accompagnée d'une sensation de picotement, de démangeaison et de brûlure.

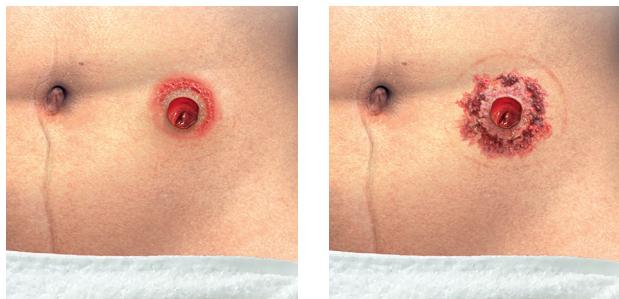
Comment évaluer l'irritation

Une légère irritation de la peau peut être soignée par vous-même. Cependant, vous devez consulter un spécialiste de la santé pour les cas d'irritation cutanée plus sévères.



Légère irritation cutanée

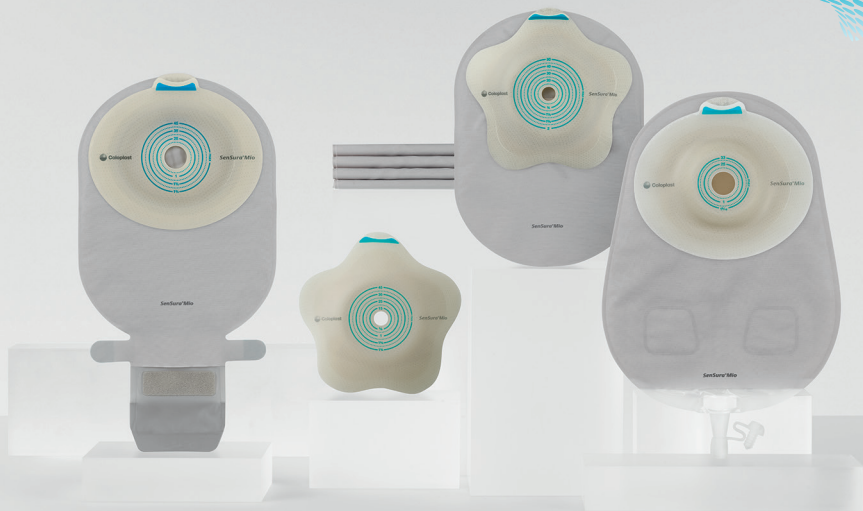
Voici deux cas d'irritation cutanée légères.



Irritation cutanée sévère

Les symptômes d'une irritation cutanée sévère se manifestent par des marques bleuâtres et violacées, des écoulements et des saignements ou une sensation de brûlure et de démangeaison autour de la stomie.

Une consultation auprès d'un spécialiste de la santé est requise.



Quand il s'agit d'avoir l'esprit tranquille, gardez en tête que l'ajustement fait toute la différence

Intégrant la technologie BodyFit, l'appareillage SenSura Mio adhère immédiatement à votre peau en remplissant tous les plis et les creux. Voilà qui facilite l'application et aide à réduire les risques de fuite, tout en étant tout aussi facile à retirer sans irriter votre peau.

Inscrivez-vous à Coloplast Care

Une équipe de conseillers et de conseillères de Coloplast Care est prête à vous offrir le soutien nécessaire pour répondre à vos besoins en matière de soins de stomie et vous fournir des échantillons de produits.

[Visiter.Coloplast.ca/CareForm](https://www.coloplast.ca/CareForm)

Communiquez avec nous pour toute question sur nos produits :

Soutien au consommateur : 1-866-293-6349

Courriel : casupport@coloplast.com

Heures d'ouverture : du lundi au vendredi de 9 h à 17 h (HNE)