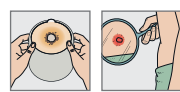
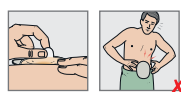
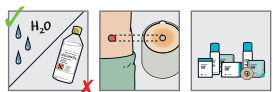


Veillez noter tous les détails dans ce journal chaque fois que vous changez votre appareillage.



Signalez au fabricant tout incident survenant pendant l'utilisation ou après avoir utilisé les produits Coloplast.

Soutien au consommateur : 1 (866) 293-6349

Courriel: casupport@coloplast.com

Appliquer

Retirer

Contrôler

Conclusions

Changement

Protecteur appliqué

Protecteur retiré

Porté pendant

Observations

Routine

Actions

1

Date

Date

jour(s)

Ma peau est :
 Saine
 Irritée

L'adhésif est :
 Intact
 Usé/brisé

Selles visibles sous le protecteur

Ma routine est
 adéquate
 inadéquate

2

Date

Date

jour(s)

Ma peau est :
 Saine
 Irritée

L'adhésif est :
 Intact
 Usé/brisé

Selles visibles sous le protecteur

Ma routine est
 adéquate
 inadéquate

3

Date

Date

jour(s)

Ma peau est :
 Saine
 Irritée

L'adhésif est :
 Intact
 Usé/brisé

Selles visibles sous le protecteur

Ma routine est
 adéquate
 inadéquate

4

Date

Date

jour(s)

Ma peau est :
 Saine
 Irritée

L'adhésif est :
 Intact
 Usé/brisé

Selles visibles sous le protecteur

Ma routine est
 adéquate
 inadéquate

5

Date

Date

jour(s)

Ma peau est :
 Saine
 Irritée

L'adhésif est :
 Intact
 Usé/brisé

Selles visibles sous le protecteur

Ma routine est
 adéquate
 inadéquate

6

Date

Date

jour(s)

Ma peau est :
 Saine
 Irritée

L'adhésif est :
 Intact
 Usé/brisé

Selles visibles sous le protecteur

Ma routine est
 adéquate
 inadéquate

7

Date

Date

jour(s)

Ma peau est :
 Saine
 Irritée

L'adhésif est :
 Intact
 Usé/brisé

Selles visibles sous le protecteur

Ma routine est
 adéquate
 inadéquate

Établissez votre routine **Appliquer – Retirer – Contrôler**

Vivre dans le confort avec la bonne routine de changement d'appareillage

Ce journal a été conçu pour vous aider à tenir un registre de vos changements d'appareillage et à établir la bonne routine. Pour obtenir une présentation complète de la technique ARC (Appliquer, Retirer, Contrôler), lisez le livret « Optimisez votre ajustement: Appliquer – Retirer – Contrôler »

La technique ARC est composée de trois étapes

Appliquer

Une bonne technique d'application assure que votre appareillage reste bien en place et que la peau autour de votre stomie est protégée contre les fuites de selles et contre l'irritation cutanée qu'elles peuvent entraîner.

Retirer

La bonne technique vous permet de retirer délicatement votre appareillage, protégeant ainsi la peau autour de votre stomie.

Contrôler

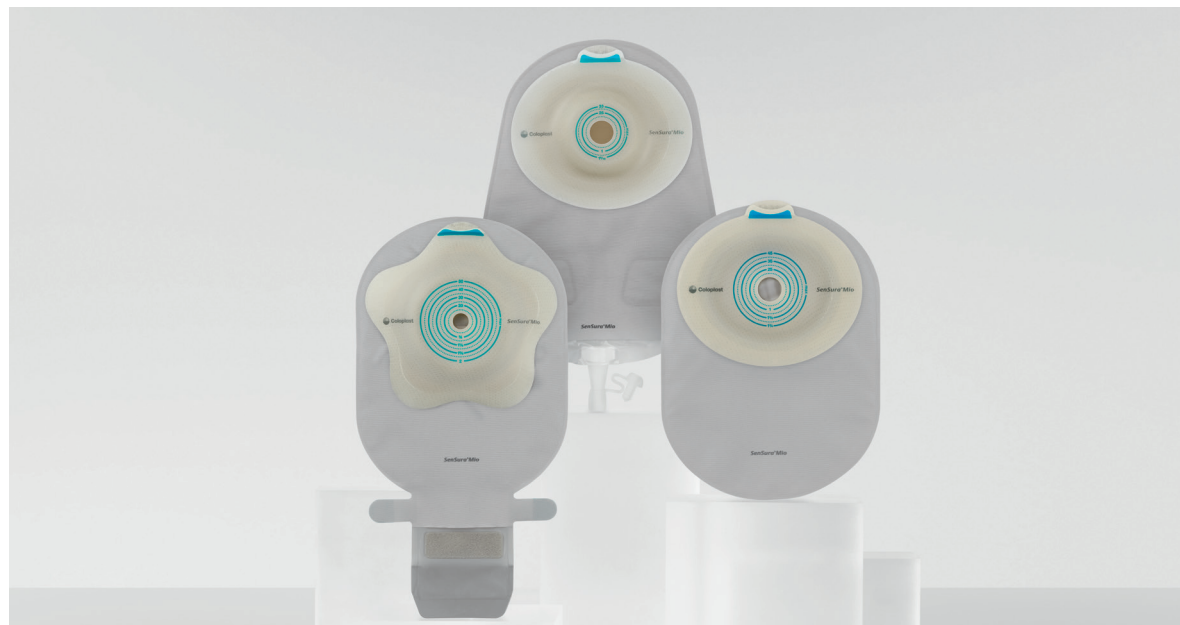
Effectuez un contrôle de votre adhésif et de la zone qui a été couverte à l'aide d'un miroir, si nécessaire. Un adhésif érodé, la présence de selles ou une peau irritée sont une indication que vous devez changer de type d'appareillage.

SenSura^{MD} Mio

La bonne solution combinée à une bonne routine de changement d'appareillage est votre meilleure protection contre les fuites.

La gamme de produits SenSura Mio est conçue pour répondre aux besoins des différentes formes corporelles. Ils sont faciles à appliquer et à retirer et demeurent bien en place pendant les mouvements pour que vous restiez en confiance.

Demandez à votre spécialiste de la santé de vous aider à trouver le produit SenSura Mio le mieux adapté à votre forme péristomiale.



Essayez l'outil BodyCheck

BodyCheck est un outil en ligne utilisé pour obtenir rapidement une évaluation de votre profil corporel et une recommandation quant à l'appareillage qui vous fournira le meilleur ajustement. .

Visiter.Coloplast.ca/BodyCheck

S'inscrire au programme Coloplast Care

Une équipe de conseillers et de conseillères de Coloplast Care est prête à vous offrir le soutien nécessaire pour répondre à vos besoins en matière de soins de stomie et vous fournir des échantillons de produits.

Visiter.Coloplast.ca/CareForm

Communiquez avec nous pour toute question sur nos produits

Soutien au consommateur : 1-866-293-6349

Courriel : casupport@coloplast.com

Heures d'ouverture : du lundi au vendredi de 9 h à 17 h (HNE)